

INFORME TÉCNICO

# DIARIO Nº 096

El IDEAM comunica al Sistema Nacional de Gestión del Riesgo (SNGR) y al Sistema Nacional Ambiental (SINA).

Bogotá D. C., Jueves 06 de abril de 2017.

Hora de actualización:  
12:45 p. m.

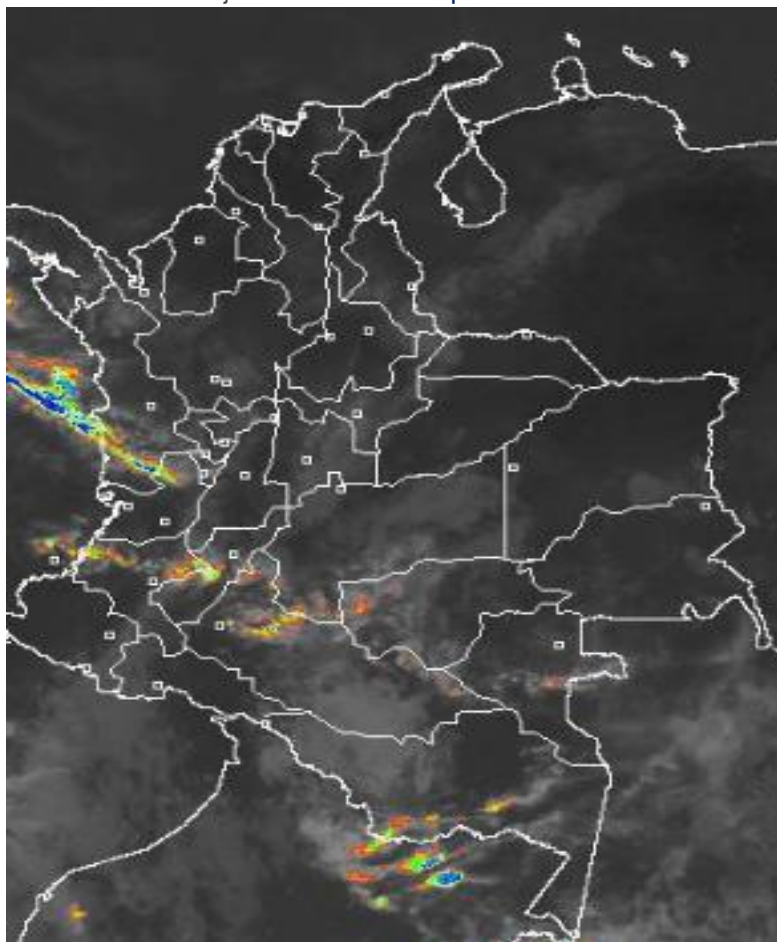


## CONDICIONES HIDROMETEOROLÓGICAS ACTUALES

Durante la mañana ha predominado el tiempo seco en gran parte del país, sin embargo, sobre sectores de Chocó, Huila, Quindío, Amazonas, Caquetá y Vaupés se restiraron precipitaciones. En horas de la tarde y noche, se prevé fortalecimiento de nubosidad con probabilidad de lluvias a lo largo de la región Pacífica, Amazonia, sur de la Caribe, norte de la Andina y oriente de la Orinoquia.

## IMAGEN SATELITAL

Canal Infrarrojo 06 de abril de 2017 | Hora 8:45 a. m. HLC



Consulte todos los días el pronóstico del tiempo y las alertas hidrometeorológicas vigentes del **IDEAM**, en un formato de calidad. Alrededor de las 7:30 a. m. está a disposición del público en [www.ideam.gov.co](http://www.ideam.gov.co).

Se puede ver también en dispositivos móviles **AQUÍ**





## LO MÁS DESTACADO

### LLUVIAS REGISTRADAS EN LAS ÚLTIMAS 24 HORAS

- En las últimas 24 horas disminuyeron las lluvias significativamente comparadas con el día anterior, estas se concentraron especialmente en los departamentos de Amazonas y Tolima. El mayor volumen se presentó en el municipio de **la Chorrera (Amazonas), con 31.2 mm.**

### ALERTA ROJA

- Por crecientes súbitas en la cuenca alta de los ríos Putumayo y Caquetá.
- Por probabilidad alta de deslizamientos de tierra detonados por lluvias, en sectores inestables o de alta pendiente, localizado en el municipio de Mocoa (Putumayo).
- Por amenaza alta de ocurrencia de incendios de la cobertura vegetal en zonas de bosques, cultivos y pastos, localizados en algunos municipios de las regiones Caribe y Orinoquía.

### ALERTA NARANJA

- Por posibilidad moderada de incendios de la cobertura vegetal en algunos municipios de la región Caribe y Andina.
- Por probabilidad moderada de deslizamientos de tierra detonados por lluvias, en sectores inestables o de alta pendiente, localizados en amplios sectores de las regiones Andina, Orinoquía, Amazonía y Pacífica.
- Por oleaje y viento en el mar Caribe Colombiano.

### ALERTA AMARILLA

- Por niveles altos en el río Magdalena en el sector puerto Berrio el Banco.
- Por niveles altos en el río Cauca a la altura del municipio de Yotoco (valle del Cauca).
- por pleamar en el mar Caribe Colombiano.
- por pleamar en el Océano Pacífico Colombiano.

### AVISO

- Por las escasa nubosidad que se ha presentando durante los últimos días en horas de la madrugada, se sugiere estar atentos ante la posibilidad de descensos significativos de las temperaturas mínimas del aire en las primeras horas de la jornada, por la ocurrencia de heladas agrometeorológicas, en algunos municipios de los departamentos de Cundinamarca y Boyacá, dado que esta situación se puede presentar con mayor probabilidad para esta época del año.

# PRONÓSTICO CONDICIONES METEOROLÓGICAS ESPECIALES

## ÁREA DEL VOLCÁN GALERAS

En las horas de la mañana se prevé tiempo seco. Después del mediodía se incrementará la nubosidad con precipitaciones.

EL SERVICIO GEOLÓGICO COLOMBIANO reporta en nivel AMARILLO (III): CAMBIOS EN EL COMPORTAMIENTO DE LA ACTIVIDAD VOLCÁNICA. Lat: 1.55 Lon: -77.37

ELEVACIÓN (pies)	DIRECCIÓN	VELOCIDAD	
		NUDOS	Km/h
10,000	ESTE	5 - 10	9 - 18
18,000	SURESTE	20 - 25	36 - 45
24,000	ESTE	25 - 30	45 - 54
30,000	SURESTE	15 - 20	27 - 36

## ÁREA DEL VOLCÁN NEVADO DEL HUILA

Prevelecerán las condiciones de tiempo seco en las primera horas del día. Al final de la tarde no se descartan algunas lloviznas en el sector.

EL SERVICIO GEOLÓGICO COLOMBIANO reporta en nivel AMARILLO (III): CAMBIOS EN EL COMPORTAMIENTO DE LA ACTIVIDAD VOLCÁNICA. Lat: 2.92 Lon: -76.05

ELEVACIÓN (pies)	DIRECCIÓN	VELOCIDAD	
		NUDOS	Km/h
10,000	SURESTE	5 - 10	9 - 18
18,000	SURESTE	15 - 20	27 - 36
24,000	ESTE	20 - 25	36 - 45
30,000	SURESTE	20 - 25	36 - 45

## ÁREA DEL VOLCÁN CERRO MACHÍN

En el área se espera abundante nubosidad con lluvias ligeras de carácter intermitente.

EL SERVICIO GEOLÓGICO COLOMBIANO reporta en nivel AMARILLO (III): CAMBIOS EN EL COMPORTAMIENTO DE LA ACTIVIDAD VOLCÁNICA. Lat: 4.80 Lon: -75.62

ELEVACIÓN (pies)	DIRECCIÓN	VELOCIDAD	
		NUDOS	Km/h
10,000	SURESTE	0 - 5	0 - 9
18,000	SURESTE	10 - 15	18 - 27
24,000	ESTE	15 - 20	27 - 36
30,000	SURESTE	15 - 20	27 - 36

## ÁREA DEL VOLCÁN NEVADO DEL RUIZ

Prevelecerán las condiciones de tiempo seco en las primera horas del día. Al final de la tarde no se descartan algunas lloviznas en el sector.

EL SERVICIO GEOLÓGICO COLOMBIANO reporta en nivel AMARILLO (III): CAMBIOS EN EL COMPORTAMIENTO DE LA ACTIVIDAD VOLCÁNICA. Lat: 4.89 Lon: -75.32

ELEVACIÓN (pies)	DIRECCIÓN	VELOCIDAD	
		NUDOS	Km/h
10,000	SURESTE	5 - 10	9 - 18
18,000	ESTE	15 - 20	27 - 36
24,000	ESTE	15 - 20	27 - 36
30,000	ESTE	15 - 20	27 - 36

## ÁREA DEL COMPLEJO VOLCÁNICO CHILES-CERRO NEGRO DE

En las primeras horas de la jornada son previstas precipitaciones entre ligeras y moderadas. Luego se presentará tiempo seco.

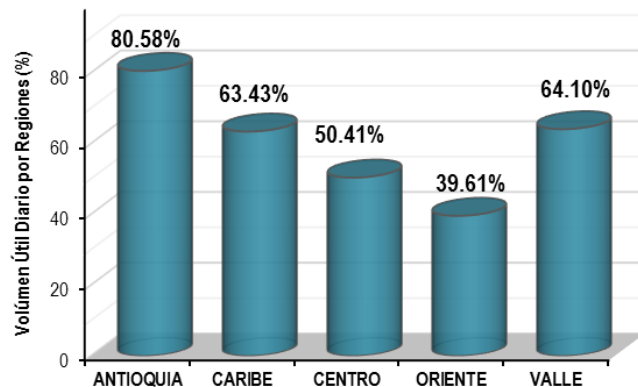
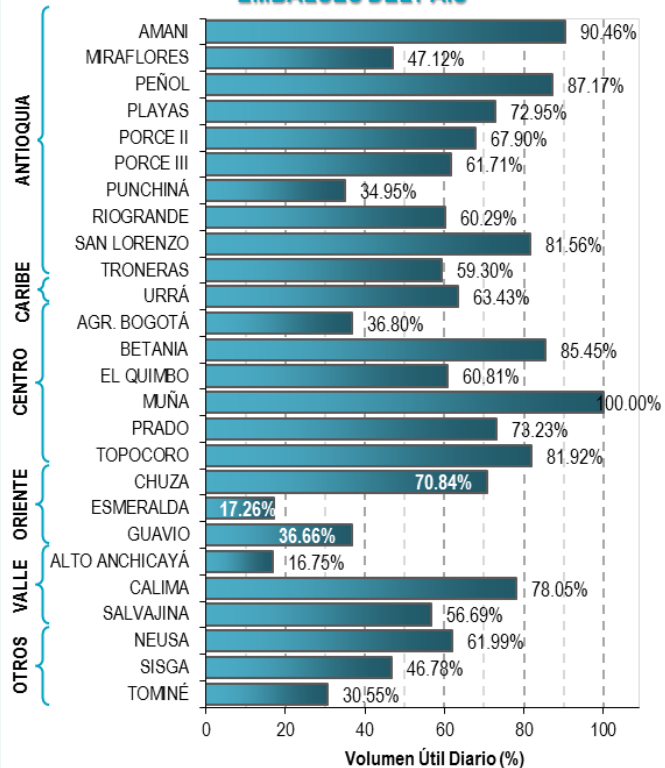
EL SERVICIO GEOLÓGICO COLOMBIANO reporta en nivel AMARILLO (III): CAMBIOS EN EL COMPORTAMIENTO DE LA ACTIVIDAD VOLCÁNICA. Lat: 0.81-Lon:77.93 Lat: 0.76 Lon: -77.95

ELEVACIÓN (pies)	DIRECCIÓN	VELOCIDAD	
		NUDOS	Km/h
10,000	ESTE	5 - 10	9 - 18
18,000	SURESTE	20 - 25	36 - 45
24,000	ESTE	25 - 30	45 - 54
30,000	SURESTE	15 - 20	27 - 36

# ESTADO DE LOS EMBALSES

A continuación se relaciona el volumen útil diario de los principales embalses del país (expresado en porcentaje), de acuerdo con la información reportada por XM S.A. E.S.P en la siguiente dirección electrónica: <http://ido.xm.com.co/ido/SitePages/hidrologia.aspx?q=reservas>

## VOLUMEN ÚTIL DIARIO EN LOS PRINCIPALES EMBALSES DEL PAÍS





Para estar informado diariamente de lo que pasa con el **pronóstico del tiempo y las alertas**.

Síguenos en Twitter  
**@IDEAMColombia**



## PRECIPITACIONES

A continuación se relacionan los municipios donde en las últimas 24 horas se registraron precipitaciones iguales o superiores a 5.0 mm.

Se aclara que las precipitaciones indicadas en los municipios, realmente corresponden a aquellos puntos en los cuales el IDEAM tiene estaciones de monitoreo, pero no necesariamente quiere decir que el dato corresponda a las lluvias que se presentaron directamente sobre el área urbana en donde se concentra la mayor población. En ocasiones la estación sobre la cual se destaca el mayor valor de precipitación, a pesar de pertenecer al municipio, puede quedar alejada del centro poblado principal.

DEPARTAMENTO	MUNICIPIO
AMAZONAS	La Chorrera (31.2), El Encanto (8.1).
ANTIOQUIA	Apartado (6.5).
META	Vistahermosa (10.0).
NARIÑO	Barbacoas (7.0).
SANTANDER	Puerto Wilches (5.0).
TOLIMA	Armero (16.3), Carmen De Apicala (7.0).

Para estar informado diariamente de lo que pasa con el **pronóstico del tiempo y las alertas.**

Síguenos en Twitter  
**@IDEAMColombia**



## TEMPERATURAS MÁXIMAS

A continuación se relacionan los municipios donde en las últimas 24 horas se registraron temperaturas iguales o superiores a 36.0 °C.

Se aclara que las temperaturas indicadas en los municipios, realmente corresponden a aquellos puntos en los cuales el IDEAM tiene estaciones de monitoreo, pero no necesariamente quiere decir que el dato corresponda a las temperaturas que se presentaron directamente sobre el casco urbano en donde se concentra la mayor población. En ocasiones la estación sobre la cual se destaca el mayor valor de temperatura, a pesar de pertenecer al municipio, puede quedar alejada del centro poblado principal.

DEPARTAMENTO	MUNICIPIOS
<b>ANTIOQUIA</b>	Valparaíso (Fredonia 1650 msnm (36.0).
<b>BOLIVAR</b>	María La Baja (37.8), Zambrano (37), El Carmen De Bolívar (36.4),
<b>CESAR</b>	<b>Agustín Codazzi (39.0), Valledupar (39.0)</b> , Bosconia (38.6), Valledupar (38.5), Agustín Codazzi (36.4).
<b>CORDOBA</b>	Ayapel (37.8), Montería (37.6), Chima (37.2), Ciénaga De Oro (36.6), Planeta Rica (36.5), Montelibano (36.2).
<b>CUNDINAMARCA</b>	Jerusalén (37.8), Puerto Salgar (36.0).
<b>HUILA</b>	Villavieja (37.6).
<b>LA GUAJIRA</b>	Manaure (38.6), Urumita (38.2), Riohacha (36.3).
<b>NORTE DE SANTANDER</b>	Cúcuta (36.1), Cúcuta (36.0).
<b>SANTANDER</b>	Capitanejo (36.6).
<b>SUCRE</b>	Corozal (36.4).
<b>TOLIMA</b>	Ambalema (37.2).
<b>VICHADA</b>	Puerto Carreño (37.4).



# ALERTA POR DESCENSOS SIGNIFICATIVOS DE LAS TEMPERATURAS MÍNIMAS DEL AIRE

A continuación se relacionan los municipios donde en las últimas 24 horas se registraron temperaturas iguales o menores a 5 °C:

REGIÓN ANDINA	
SITIOS PARA LOS CUALES SE GENERA LA ALERTA	
ALERTA AMARILLA	<b>AMENAZA POR DESCENSOS DE LAS TEMPERATURAS MÍNIMAS DEL AIRE.</b> En los últimos días, se han presentado condiciones de descensos moderados de las temperaturas mínimas del aire en horas de la madrugada, en algunos municipios de los altiplanos andinos. Dichos municipios se relacionan a continuación:
	<b>BOYACÁ:</b> Cerinza (0.1), Sogamoso (0.2), Toca (1.0),
	<b>CUNDINAMARCA:</b> Sopó (1.0), Facatativá (2.4), Choachi (3.1), Mosquera (3.2), Guasca (3.2), Chia (4.0), Zipaquirá (4.0), Soacha (4.4).

Se han presentan algunas poblaciones con temperatura menores o iguales a 5 °C, el IDEAM mantiene la recomendación a los agricultores, ganaderos y floricultores varias zonas del Altiplano Cundiboyacense para que se mantengan atentos a la evolución de las condiciones meteorológicas, pues no se descarta la posibilidad de un descenso de la temperatura por debajo de los cero grados Celsius, ocasionando heladas.



# PRONÓSTICO METEOROLÓGICO

Jueves 06 y Viernes 07 de abril de 2017



REGIÓN	PRONÓSTICO
BOGOTÁ	<p><b>JUEVES.</b> En horas de la mañana se prevé cielo entre parcialmente y mayormente cubierto con predominio de tiempo seco y amplios intervalos de sol. En horas de la tarde se estima nubosidad variada con predominio de tiempo seco e intervalos de sol. En la noche se espera que persista el tiempo seco tanto en la ciudad como en la sabana.</p> <p><b>VIERNES.</b> Durante la jornada se estima predominio de tiempo seco con cielo parcialmente nublado e intervalos de sol.</p>
CARIBE	<p><b>JUEVES.</b> Por la mañana cielo entre ligera a parcialmente cubierto con predominio de tiempo seco. Por la tarde se mantendrán las condiciones secas con cielo entre ligera a parcialmente cubierto; no se descartan algunas lluvias en zonas de Urabá y sur de Córdoba. En la noche prevalecerán las condiciones de tiempo seco; probabilidad de lluvias dispersas en zonas del sur del área especialmente al sur de Bolívar.</p> <p><b>VIERNES.</b> Se estima predominio de tiempo seco en la región. Aunque, no se descartan lluvias en zonas del Golfo de Urabá, sur de Bolívar y de Córdoba.</p>
ARCHIPIÉLAGO DE SAN ANDRÉS, PROVIDENCIA Y SANTA CATALINA	<p><b>JUEVES.</b> En la mañana tiempo seco con cielo parcialmente cubierto. Se mantendrán condiciones de tiempo seco con cielo parcialmente cubierto. Para la noche se prevé cielo parcial a mayormente cubierto con predominio de tiempo seco.</p> <p><b>VIERNES.</b> Cielo parcialmente nublado con predominio de tiempo seco durante la jornada.</p>
MAR CARIBE	<p><b>JUEVES.</b> Se estima durante la jornada predominio de tiempo seco en el área. No se descartan lluvias hacia la zona del Golfo de Urabá en horas de la tarde.</p> <p><b>VIERNES.</b> Se estima predominio de tiempo seco en el área marítima nacional salvo en sectores aledaños al Golfo de Urabá donde se pueden presentar algunas lluvias.</p>





# PRONÓSTICO METEOROLÓGICO

Jueves 06 y Viernes 07 de abril de 2017



REGIÓN	PRONÓSTICO
ANDINA	<p><b>JUEVES.</b> En horas de la mañana se estima predominio de tiempo seco en gran parte de la región; son posibles lluvias ligeras en el sur de Huila, Quindío y zonas de montaña de Valle y Cauca. En la tarde se estima cielo entre parcial a mayormente nublado con predominio de tiempo seco en el área. Se esperan lluvias en zonas del sur de Cundinamarca, su de Santander, sectores de Tolima y Huila y zonas de montaña de Cauca y Valle. Probables lloviznas en el Eje Cafetero. Por la noche se estiman lluvias ligeras en sectores de Huila, Santander, Caldas, Risaralda y Antioquia. Predominio de tiempo seco en el resto del área.</p> <p><b>VIERNES.</b> Se estiman lluvias de variada intensidad en horas de la tarde y de la noche en zonas del sur y suroccidente de Antioquia, eje cafetero y zonas de montaña de Valle, Cauca y Nariño. En Boyacá y Cundinamarca lluvias dispersas.</p>
INSULAR PACÍFICA	<p><b>JUEVES.</b> Se estiman condiciones cubiertas en horas de la tarde con predominio de tiempo seco en Malpelo y lluvias dispersas en Gorgona.</p> <p><b>VIERNES.</b> Se estima nubosidad variada con probabilidad de lluvias ocasionales en Gorgona.</p>
PACÍFICA	<p><b>JUEVES.</b> En horas de la mañana se prevé cielo entre parcial y mayormente cubierto con lluvias sobre el sur y litoral de Chocó, norte de Valle y sectores de Cauca. Cielo mayormente a lo largo de la región con lluvias de variada intensidad, las más fuertes se esperan sobre Cauca y Nariño. En la noche se espera que persistan las precipitaciones dispersas en sectores de Chocó, Valle y Cauca.</p> <p><b>VIERNES.</b> Predominio de tiempo seco y nubosidad variada en primeras horas de la mañana, en la tarde son posibles algunas lluvias en sectores del centro y norte de la región.</p>







# PRONÓSTICO METEOROLÓGICO

Jueves 06 y Viernes 07 de abril de 2017



REGIÓN	PRONÓSTICO
OCÉANO PACÍFICO	<p><b>JUEVES.</b> Se estiman condiciones secas en el área salvo por nubosidad y algunas precipitaciones hacia el litoral norte y centro.</p> <p><b>VIERNES.</b> Lluvias de variada intensidad son esperadas hacia la zona central y norte del área oceánica nacional.</p>
ORINOQUIA	<p><b>JUEVES.</b> En horas de la mañana cielo entre ligera y parcialmente cubierto con predominio de tiempo seco. Probabilidad de lloviznas al sur del Meta. Por la tarde se espera cielo seminublado con lluvias sobre el suroccidente de Meta y lluvias ligeras en sectores de Vichada. Tiempo seco para el resto de la región. Hacia la noche se esperan algunas precipitaciones en el suroriente de Vichada y predominio de tiempo seco en el resto del área.</p> <p><b>VIERNES.</b> A lo largo de la jornada se estiman condiciones cubiertas hacia el sur con probabilidad de algunas lluvias y tiempo seco en el resto del área.</p>
AMAZONIA	<p><b>JUEVES.</b> Se estima en horas de la mañana predominio de tiempo seco salvo por precipitaciones en sectores de Amazonas, Vaupés y Caquetá. Hacia la tarde incremento de la nubosidad con lluvias en zonas de Vaupés, Caquetá, sectores de Putumayo y trapecio Amazónico. En la noche incremento de la nubosidad con probables lluvias en sectores dispersos de Guainía, Guaviare, sectores de Vaupés y piedemonte amazónico.</p> <p><b>VIERNES.</b> A lo largo de la jornada se esperan lluvias en sectores del sur y centro de la región, las de mayor intensidad en zonas de Amazonas, Caquetá, Vaupés y Guaviare, especialmente hacia la noche.</p>

**Planeando tu día?**  
Descarga YA y conoce...



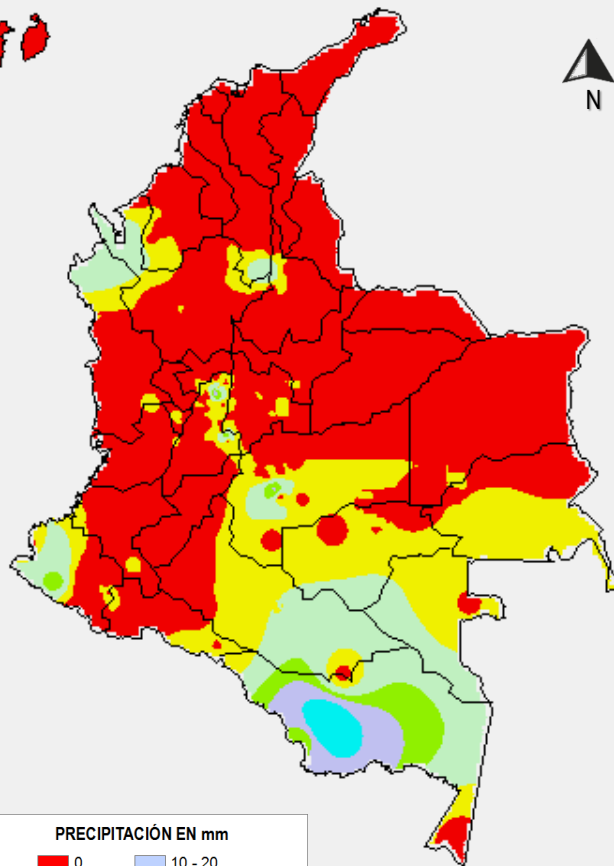
Consúltalo a diario y únete a  
la Cultura del Pronóstico del IDEAM

Disponible para

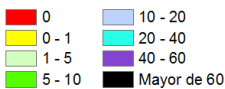


# MAPAS DE PRECIPITACIÓN

**Precipitación diaria:** desde las 7:00 a. m. del día miércoles 05 de abril hasta las 7:00 a. m. del día jueves 06 de abril de 2017.

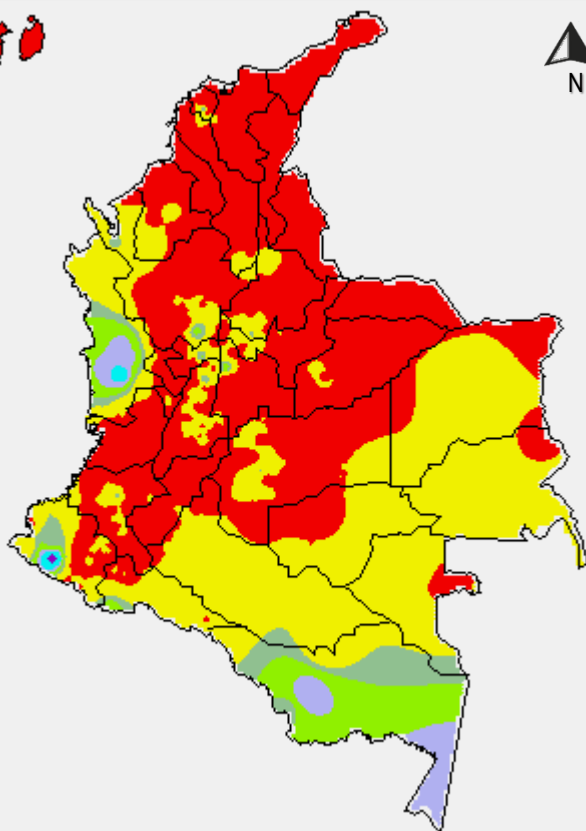


## PRECIPITACIÓN EN mm



1 milímetro de precipitación equivale a 1 litro de lluvia por m<sup>2</sup>

**Precipitación de los últimos 3 días:** desde las 7:00 a. m. del día lunes 03 de marzo hasta las 7:00 a. m. del día Jueves 06 de abril de 2017.



## PRECIPITACIÓN EN mm



1 milímetro de precipitación equivale a 1 litro de lluvia por m<sup>2</sup>

## ALERTAS VIGENTES E INFORMACIÓN ADICIONAL

Para mayor información sobre el pronóstico del estado del tiempo, informes técnicos diarios, comunicados especiales, mapas diarios de temperaturas máximas y mínimas e información diaria de precipitación se sugiere consultar los siguientes enlaces:

- [MAPA DIARIO DE TEMPERATURA MÁXIMA](#)
- [MAPA DIARIO DE TEMPERATURA MÍNIMA](#)
- [INFORMACIÓN DIARIA DE PRECIPITACIÓN Y TEMPERATURA DE LOS PRINCIPALES AEROPUERTOS DEL PAÍS](#)
- [MOSAICO MAPAS DE PRECIPITACIÓN DIARIA EN MILÍMETROS](#)

# ALERTAS POR NIVELES DE LOS RÍOS

## REGIÓN AMAZONAS

### SITIOS PARA LOS CUALES SE GENERA LA ALERTA

#### ALERTA ROJA

#### CRECIENTES SUBITAS EN LA CUENCA ALTA DE LOS RÍOS PUTUMAYO Y CAQUETA

Se mantiene esta Alerta Roja dado que como consecuencia de las lluvias fuertes que se registraron durante los últimos días sobre la parte alta de las cuencas de los ríos Caquetá y Putumayo, se presentaron desbordamientos en quebradas y ríos aportantes a estas cuencas, especialmente en los ríos Mulato, Sangoyaco, Mocoa y Taruca, los cuales afectaron al municipio de Mocoa en el departamento de Putumayo.

El IDEAM mantiene la recomendación para que autoridades Locales y Regionales de Gestión del Riesgo, especialmente en el municipio de Mocoa, tomen las medidas pertinentes ante las afectaciones por inundaciones que causaron dichos incrementos. Se destaca que para hoy no se descartan lluvias ligeras en la cuenca alta del río Caquetá las cuales podrían generar oscilaciones leves en los aportantes de la cuenca alta como el Mulatos, Sangoyaco, Mocoa, entre otros. Similar condición de oscilaciones leves podrían presentar los aportantes de la cuenca alta del Putumayo.

## REGIÓN ANDINA

### SITIOS PARA LOS CUALES SE GENERA LA ALERTA

#### ALERTA AMARILLA

#### NIVELES ALTOS EN EL RIO MAGDALENA EN EL SECTOR PUERTO BERRIO- EL BANCO

Se mantiene esta alerta dado que aún persiste en estados altos el nivel del cauce principal del río Magdalena desde el sector de Puerto Berrio hasta El Banco como consecuencia del viaje de las ondas de crecidas que se reportaron durante los últimos días tanto por el cauce principal del Magdalena como en sus principales aportantes como el Saldaña, Sumapáz, Bogotá y Carare. El IDEAM mantiene la recomendación tanto a pobladores ribereños como a autoridades Locales y Regionales de Gestión del Riesgo, mantener atento seguimiento al comportamiento del nivel dado que estos se encuentran en estados altos en los sectores más bajos en este trayecto.

## REGIÓN ANDINA

### SITIOS PARA LOS CUALES SE GENERA LA ALERTA

#### ALERTA AMARILLA

#### NIVELES ALTOS EN EL RIO CAUCA EN EL MUNICIPIO DE YOTOCO - VALLE DEL CAUCA

Como consecuencia de la reducción significativa de las intensidades de las lluvias durante los últimos días sobre la mayor parte de la cuenca, el nivel cauce principal del río Cauca ya reporta una condición sostenida de descenso de acuerdo con los registros de la estación Mediacaño ubicada en el municipio de Yotoco en el Valle del Cauca. Por tanto se baja el nivel de alerta de roja a amarilla aunque se destaca que los niveles aún persisten en estados altos.



# ALERTAS POR AMENAZAS DE INCENDIOS DE LA COBERTURA VEGETAL

## ALERTA ROJA:

Amenaza Alta o muy alta de ocurrencia de incendios de la cobertura vegetal en zonas de bosques, cultivos y pastos, localizados en los siguientes municipios y sectores aledaños:

## ALERTA NARANJA:

Amenaza moderada de ocurrencia de incendios de la cobertura vegetal en zonas de bosques, cultivos y pastos, localizados en los siguientes municipios y sectores aledaños:

### REGIÓN CARIBE

#### SITIOS PARA LOS CUALES SE GENERA LA ALERTA

#### ALERTA ROJA

**ATLÁNTICO:** Puerto Colombia.  
**BOLÍVAR:** Córdoba y Zambrano.  
**CESAR:** Valledupar.  
**CÓRDOBA:** Buenavista, La Apartada y Montelíbano.  
**LA GUAJIRA:** Manaure y Uribia.  
**MAGDALENA:** Santa Marta.

### REGIÓN CARIBE

#### SITIOS PARA LOS CUALES SE GENERA LA ALERTA

#### ALERTA NARANJA

**ATLÁNTICO:** Tubará.  
**LA GUAJIRA:** Riohacha.  
**SUCRE:** Chalán.

### REGIÓN CARIBE

#### SITIOS PARA LOS CUALES SE GENERA LA ALERTA

#### ALERTA AMARILLA

**BOLÍVAR:** San Pablo, Turbaco y Villanueva.  
**CESAR:** La Paz y San Diego.  
**LA GUAJIRA:** Barrancas, Dibulla, Distracción, El Molino, Fonseca, Maicao, San Juan del Cesar, Urumita y Villanueva.  
**MAGDALENA:** Fundación y Plato.  
**SUCRE:** Los Palmitos.

# ALERTAS POR AMENAZAS DE INCENDIOS DE LA COBERTURA VEGETAL

**ALERTA ROJA:**

Amenaza Alta o muy alta de ocurrencia de incendios de la cobertura vegetal en zonas de bosques, cultivos y pastos, localizados en los siguientes municipios y sectores aledaños:

**ALERTA NARANJA:**

Amenaza moderada de ocurrencia de incendios de la cobertura vegetal en zonas de bosques, cultivos y pastos, localizados en los siguientes municipios y sectores aledaños:

## REGIÓN ANDINA

**ALERTA  
NARANJA****SITIOS PARA LOS CUALES SE GENERA LA ALERTA**

**BOYACÁ:** Cuítiva, Firavitoba, Iza, Pesca, Samacá, Sogamoso y Tota.  
**CUNDINAMARCA:** Cucunubá, Fusagasugá, Guachetá, Nocaima y Silvania.

## REGIÓN ANDINA

**ALERTA  
AMARILLA****SITIOS PARA LOS CUALES SE GENERA LA ALERTA**

**ANTIOQUIA:** Angostura y Carolina.  
**BOYACÁ:** Santa Rosa de Viterbo y Susacón.  
**CUNDINAMARCA:** Choachí.  
**NORTE DE SANTANDER:** Cúcuta, La Playa, Ocaña y San Cayetano.  
**SANTANDER:** Betulia y Capitanejo.  
**TOLIMA:** Ambalema.

## REGIÓN DE LA ORINOQUÍA

**ALERTA  
ROJA****SITIOS PARA LOS CUALES SE GENERA LA ALERTA**

**ARAUCA:** Tame.

## REGIÓN DE LA ORINOQUÍA

**ALERTA  
AMARILLA****SITIOS PARA LOS CUALES SE GENERA LA ALERTA**

**ARAUCA:** Arauca y Fortul.  
**CASANARE:** San Luis de Palenque y Trinidad.  
**VICHADA:** Puerto Carreño.

# ALERTAS POR AMENAZAS DE DESLIZAMIENTO

## ALERTA ROJA:

Amenaza alta a muy alta por deslizamientos de tierra detonados por lluvias, localizados en los siguientes municipios:

## ALERTA NARANJA:

Amenaza moderada por deslizamientos de tierra detonados por lluvias, localizados en los siguientes municipios:

## REGIÓN CARIBE

### SITIOS PARA LOS CUALES SE GENERA LA ALERTA

#### ALERTA AMARILLA

**CESAR:** La Gloria, Pailitas y Pelaya  
**CÓRDOBA:** Puerto Libertador.  
**MAGDALENA:** Ciénaga y Fundación

## REGIÓN ANDINA

### SITIOS PARA LOS CUALES SE GENERA LA ALERTA

#### ALERTA NARANJA

**ANTIOQUIA:** Carmen de Viboral, Cocorná, Granada, Itagüí, San Francisco, San Luis, Sonsón y Caldas.  
**CALDAS:** Pácora y Samaná.  
**CUNDINAMARCA:** Guayabetal.  
**RISARALDA:** Pereira.  
**TOLIMA:** Carmen de Apicalá, Chaparral, Cunday y Melgar.

## REGIÓN ANDINA

### SITIOS PARA LOS CUALES SE GENERA LA ALERTA

#### ALERTA AMARILLA

**ANTIOQUIA:** Abejorral, Amagá, Amalfi, Andes, Angelópolis, Anorí, Argelia, Armenia, Briceño, Cáceres, Caldas, Campamento, Cañasgordas, Caracolí, Caramanta, Ciudad Bolívar, Concordia, Dabeiba, Ebéjico, Fredonia, Frontino, Giraldo, Heliconia, Ituango, La Ceja, La Pintada, La Unión, Maceo, Medellín, Montebello, Nariño, Puerto Berrío, Puerto Nare, Puerto Triunfo, Remedios, Salgar, San Carlos, Santa Bárbara, Santa Fe de Antioquia, Segovia, Sopetrán, Tarazá, Tarso, Toledo, Uramita, Urrao, Valdivia, Vegachí, Venecia, Yalí, Yarumal, y Yolombó.  
**BOYACÁ:** Almeida, Aquitania, Berbeo, Betéitiva, Buenavista, Campohermoso, Chinavita, Chita, Chivor, Coper, Corrales, El Espino, Gámeza, Guicán, La Victoria, Labranzagrande, Macanal, Maripí, Miraflores, Mongua, Moniquirá, Muzo, Otanche, Pachavita, Páez, Pajarito, Panqueba, Pauna, Paya, Paz de Rio, Pesca, Pisva, Puerto Boyacá, Quípama, Rondón, Saboyá, San José de Pare, San Luis de Gaceno, San Pablo de Borbur, Santa María, Santana, Socotá, Sogamoso, Tasco, Tibaná, Tópaga, Turmequé, Umbita, Ventaquemada.



# ALERTAS POR AMENAZAS DE DESLIZAMIENTO

**ALERTA ROJA:**

Amenaza alta a muy alta por deslizamientos de tierra detonados por lluvias, localizados en los siguientes municipios:

**ALERTA NARANJA:**

Amenaza moderada por deslizamientos de tierra detonados por lluvias, localizados en los siguientes municipios:

## REGIÓN ANDINA

### SITIOS PARA LOS CUALES SE GENERA LA ALERTA

**ALERTA AMARILLA**

**CALDAS:** Aguadas, Chinchiná, Filadelfia, La Merced, Manizales, Manzanares, Marmato, Marulanda, Neira, Pensilvania, Salamina, Supia, Villamaria.

**CUNDINAMARCA:** Agua de Dios, Albán, Anapoima, Anolaima, Apulo, Arbeláez, Beltrán, Bituima, Bogotá, D.C., Bojacá, Cabrera, Cachipay, Caparrapí, Cáqueza, Carmen de Carupa, Chaguaní, Chipaque, Chocontá, Cucunubá, El Colegio, El Peñón, El Rosal, Facatativá, Fusagasugá, Gachetá, Gama, Granada, Guaduas, Guatavita, Guayabal de Siquima, Gutiérrez, Jerusalén, La Calera, La Mesa, La Palma, La Peña, La Vega, Lenguaque, Machetá, Medina, Nilo, Nimaima, Nocaima, Pacho, Paima, Pandi, Pasca, Pulí, Quebradanegra, Quetame, Quipile, Ricaurte, San Antonio de Tequendama, San Bernardo, San Cayetano, San Francisco, San Juan de Rioseco, Sasaima, Sesquillé, Sibaté, Sylvania, Soacha, Subachoque, Suesca, Supatá, Sutatausa, Tabio, Tausa, Tena, Tibacuy, Tocaima, Topaipí, Ubalá, Utica, Venecia, Vergara, Vianí, Villagómez, Villapinzón, Villeta, Viotá, Yacopí, Zipacón, Zipaquirá.

**HUILA:** : Campohermoso, Aipe, La Plata, Neiva.

**NORTE DE SANTANDER:** Ábrego, Cácora, Chinácota, Chitagá, Convención, Cucutilla, Durania, El Zulia, Gramalote, Hacarí, Labateca, Lourdes, Pamplona, Salazar, San Calixto, Sardinata, Silos, Teorama, Toledo, Villa Caro.

**QUINDÍO:** Calarcá, Córdoba y Salento.

**RISARALDA:** Dosquebradas, Santa Rosa de Cabal.

**SANTANDER:** Albania, Barbosa, Bolívar, Carcasí, Charalá, Chipatá, Contratación, Coromoro, El Carmen, El Guacamayo, Florián, Floridablanca, Girón, Guavatá, Guepsa, La Belleza, La Paz, Landázuri, Lebrija, Macaravita, Matanza, Mogotes, Puente Nacional, Rionegro, San Andrés, San Benito, San Miguel, San Vicente de Chucurí, Santa Helena del Opón, Sucre, Tona, Valle de San José y Vélez.

**TOLIMA:** Alpujarra, Anzoátegui, Armero (Guayabal), Ataco, Cajamarca, Casabianca, Dolores, Falan, Fresno, Herveo, Ibagué, Icononzo, Lérida, Libano, Mariquita, Murillo, Natagaima, Palocabildo, Planadas, Prado, Purificación, Rioblanco, Roncesvalles, San Antonio, Villahermosa, Villarrica

# ALERTAS POR AMENAZAS DE DESLIZAMIENTO

**ALERTA ROJA:**

Amenaza alta a muy alta por deslizamientos de tierra detonados por lluvias, localizados en los siguientes municipios:

**ALERTA NARANJA:**

Amenaza moderada por deslizamientos de tierra detonados por lluvias, localizados en los siguientes municipios:

## REGIÓN DE LA ORINOQUIA

### SITIOS PARA LOS CUALES SE GENERA LA ALERTA

**ALERTA NARANJA**

**META:** Acacías, El Calvario, Restrepo y Villavicencio.

## REGIÓN DE LA ORINOQUIA

### SITIOS PARA LOS CUALES SE GENERA LA ALERTA

**ALERTA AMARILLA**

**CASANARE:** Aguazul, Chámeza, Hato Corozal, La Salina, Nunchía, Paz de Ariporo, Pore, Recetor, Sabanalarga, Támara, Tauramena, Yopal.

**META:** Cubarral, Cumaral y Guamal.

## REGIÓN PACÍFICA

### SITIOS PARA LOS CUALES SE GENERA LA ALERTA

**ALERTA NARANJA**

**CHOCÓ:** Atrato (Yuto), Condoto, El Cantón del San Pablo (Managrú), Istmina, Medio Baudó (Boca de Pepé), Medio San Juan (Andagoya), Nóvita, Quibdó, Río Iró (Santa Rita), Río Quito (Paimadó), Tadó, Unión Panamericana ( Animas)

**NARIÑO:** Barbacoas y Ricaurte.

**VALLE DEL CAUCA:** Ansermanuevo y Cartago.

## REGIÓN PACÍFICA

### SITIOS PARA LOS CUALES SE GENERA LA ALERTA

**ALERTA AMARILLA**

**CAUCA:** Almaguer, Bolívar, Buenos Aires, Caldono, Corinto, El Tambo, Inzá, Jambaló, La Sierra, La Vega, López, Miranda, Páez (Belalcázar), Rosas, Santa Rosa, Silvia, Suárez, Toribío, Totoró,

**CHOCÓ:** :, Bahía Solano (Mutis), El Carmen, Lloró, Sipí.

**NARIÑO:** Albán (San José), Buesaco, Cumbitara, Linares, Samaniego.

**VALLE DEL CAUCA:** Bolívar, Buenaventura, Buga, Bugalagrande, Calima (El Darién), Dagua, El Cerrito, El Dovio, Palmira, San Pedro, Sevilla, Tuluá, Versalles.

# ALERTAS POR AMENAZAS DE DESLIZAMIENTO

## ALERTA ROJA:

Amenaza alta a muy alta por deslizamientos de tierra detonados por lluvias, localizados en los siguientes municipios:

## ALERTA NARANJA:

Amenaza moderada por deslizamientos de tierra detonados por lluvias, localizados en los siguientes municipios:

REGIÓN DE LA AMAZONÍA	
ALERTA ROJA	SITIOS PARA LOS CUALES SE GENERA LA ALERTA
	PUTUMAYO: Mocoa

REGIÓN DE LA AMAZONÍA	
ALERTA NARANJA	SITIOS PARA LOS CUALES SE GENERA LA ALERTA
	PUTUMAYO: Villagarzón.

REGIÓN DE LA AMAZONÍA	
ALERTA AMARILLA	SITIOS PARA LOS CUALES SE GENERA LA ALERTA
	CAQUETÁ: Belén de Los Andaquíes y Morelia



# ALERTAS POR AMENAZAS DE DESLIZAMIENTO

**ALERTA ROJA:**

Amenaza alta a muy alta por deslizamientos de tierra detonados por lluvias, localizados en los siguientes municipios:

**ALERTA NARANJA:**

Amenaza moderada por deslizamientos de tierra detonados por lluvias, localizados en los siguientes municipios:

## SECTORES VIALES IDENTIFICADOS CON POTENCIALIDAD DE DESLIZAMIENTOS, LOS CUALES GENERAN ALERTAS

DEPARTAMENTO	SECTOR VIAL
ANTIOQUIA	Santuario - Cruce Ruta 45 (Caño Alegre)
CHOCÓ	Quibdó - La Mansa Certequí - Quibdó
CUNDINAMARCA	Bogotá (El Portal) – Villavicencio Variante Melgar
META	Bogotá (El Portal) – Villavicencio Villavicencio - Paso por el Puente sobre el Río La Balsa -Puerto Lopez Ye de Granada - Paso por el Puente sobre el Río Ocoa Cumaral - Barranca de Upía Pipiral - Villavicencio
NARIÑO	Tumaco – Junín Junín - Túquerres
PUTUMAYO	Puente La Raya – Canangucho Mocoa - San Juan de Villalobos La Piscicultura - El Pepino Villagarzón - Puerto Bello

# ALERTAS METEOMARINA

## MAR CARIBE

### ALERTA NARANJA

#### POR OLEAJE Y VIENTO

En sectores del centro y oriente del mar Caribe colombiano se estiman vientos entre los 20 y 30 nudos (37 km/h – 56 km/h), con posibilidad de rachas mayores, y altura del oleaje de hasta 3.5 metros. Por lo anterior, se recomienda a las embarcaciones de poco calado consultar con las Capitanías de puerto antes de zarpar.

### ALERTA AMARILLA

#### POR PLEAMAR

Hasta el 07 de abril, se presentará la pleamar en el centro del litoral Caribe colombiano. Por lo tanto se recomienda a habitantes costeros estar atentos a la evolución del fenómeno.

## OCEANO PACÍFICO

### ALERTA AMARILLA

#### POR PLEAMAR

Desde el 7 de abril se espera una de las pleamares más significativas del mes, asociada con la marea astronómica en el litoral del Pacífico centro y sur. Por lo anterior, se recomienda a habitantes y embarcaciones de poco calado estar atentos y consultar a las capitanías de puerto.

°C: grados Celsius

m: metros

mm: milímetros

msnm: metros sobre nivel del mar

Km/h: kilómetros por hora

HLC: hora local colombiana

GOES: Geostationary Operational Environmental Satellites (Satélite Geoestacionario Operacional Ambiental).

GOES-13 es el designado GOES-Este, localizado en 75° W sobre el ecuador geográfico.

PNN: Parque Nacional Natural

SFF: Santuario de Fauna y Flora



**ALERTA ROJA. PARA TOMAR ACCIÓN** Advierte al Sistema Nacional de Gestión del Riesgo de Desastres sobre el peligro de un fenómeno y sus efectos adversos sobre la población. Se emite una alerta sólo cuando la identificación de un evento extraordinario indique la amenaza inminente y cuando la gravedad del fenómeno requiera atención prioritaria de los comités departamentales y locales.



**ALERTA NARANJA. PARA PREPARARSE** Indica la amenaza de un fenómeno. No implica riesgo inmediato por lo que es catalogado como un mensaje para informarse y prepararse. El aviso implica vigilancia continua ya que las condiciones son propicias para el desarrollo de un suceso natural.



**ALERTA AMARILLA. PARA INFORMARSE** Se emite cuando las condiciones hidrometeorológicas son favorables para la ocurrencia de un fenómeno natural y pueden aumentar el riesgo según los pronósticos. Por sus características, este nivel está encaminado a informar.

**CONDICIONES NORMALES** Indica que no existe ninguna clase de alerta para la región o zona mencionada.

OMAR FRANCO | Director General

CHRISTIAN EUSCÁTEGUI | Jefe Oficina del Servicio de Pronósticos y Alertas

#### Profesionales de Turno:

Claudia Yaneth CONTRERAS, Juan BARRIOS, Sonia BERMUDEZ, Mauricio TORRES, Claudia TORRES y Enrique RODRIGUEZ.

<http://www.ideam.gov.co>

Correos electrónicos: [servicio@ideam.gov.co](mailto:servicio@ideam.gov.co), [alertas@ideam.gov.co](mailto:alertas@ideam.gov.co)

Calle 25D # 96B - 70, Piso 3. Bogotá, D.C., Colombia.

Teléfono: 3075625 Ext. 1334-1336.

Síguenos en:

